

Invalides 144 2ème étage

ENVOYÉ PAR
G

CRÉÉ LE
2024-10-03

Surface totale 95.40 m ²	Étages 3	Pièces 8	Salles de bain 2
---	--------------------	--------------------	----------------------------

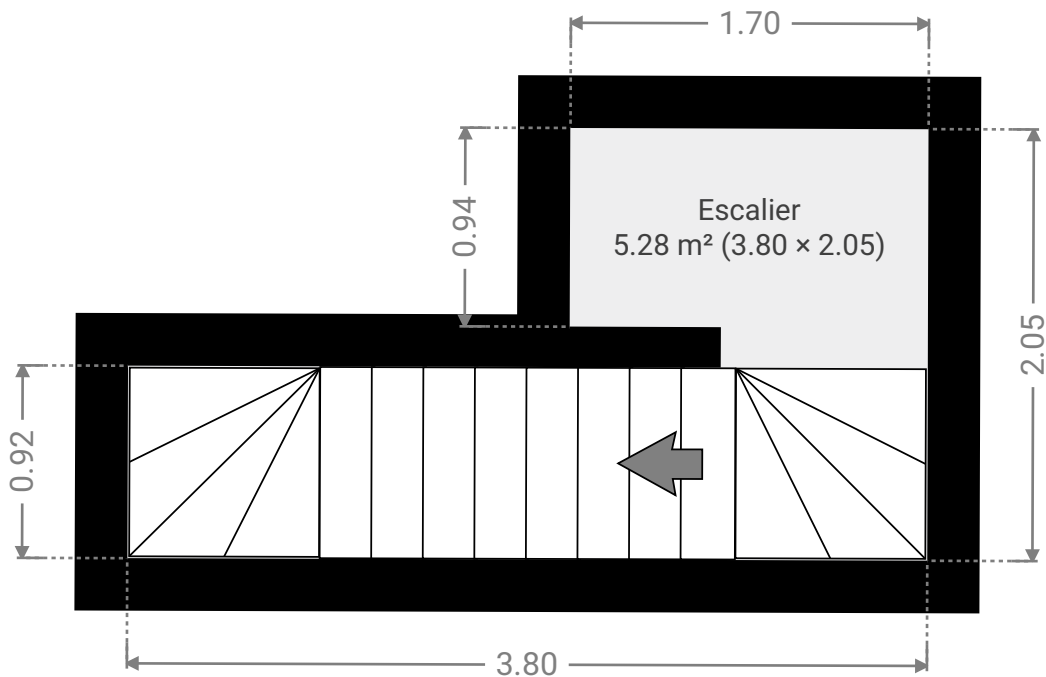
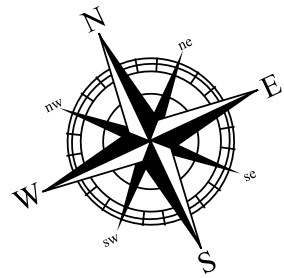
Invalides 144 2ème étage

SURFACE TOTALE : 95.40 m² • SURFACE HABITABLE : 95.40 m² • ÉTAGES : 3 • PIÈCES : 8



▼ 2e étage

SURFACE TOTALE : 5.28 m² • SURFACE HABITABLE : 5.28 m² • PIÈCES : 1

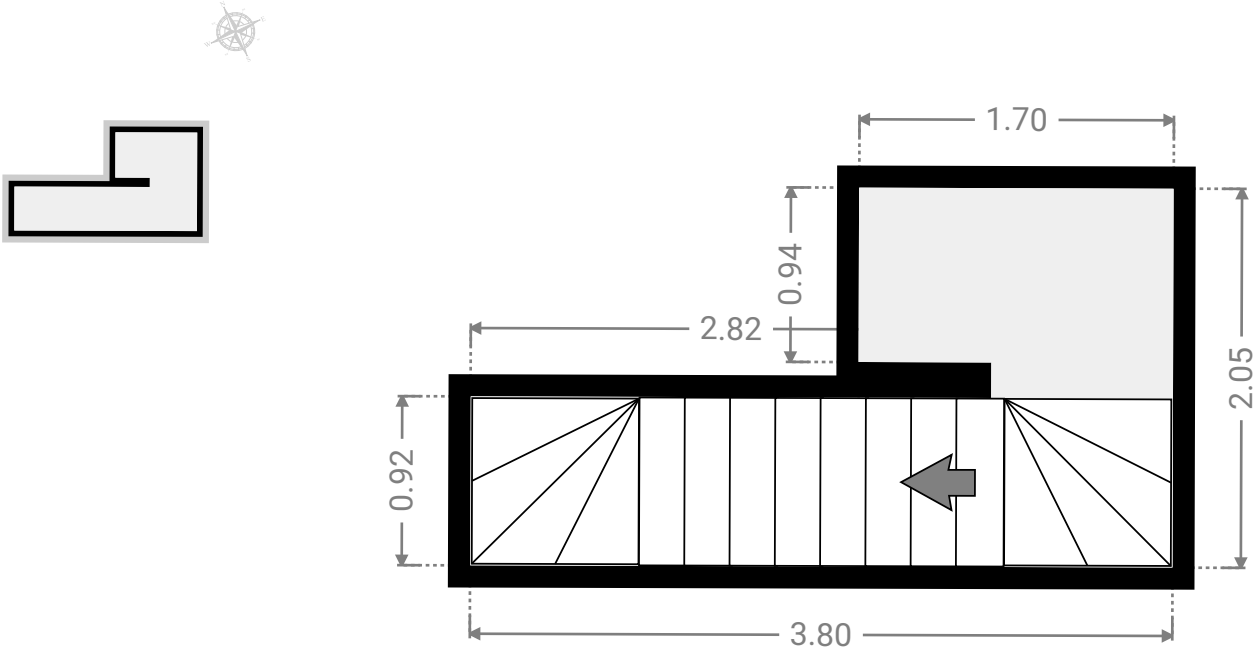


Invalides 144 2ème étage

SURFACE TOTALE : 95.40 m² • SURFACE HABITABLE : 95.40 m² • ÉTAGES : 3 • PIÈCES : 8

▼ Escalier 2e étage

LARGEUR : 3.80 m • LONGUEUR : 2.05 m
SURFACE : 5.28 m² • PÉRIMÈTRE : 13.15 m



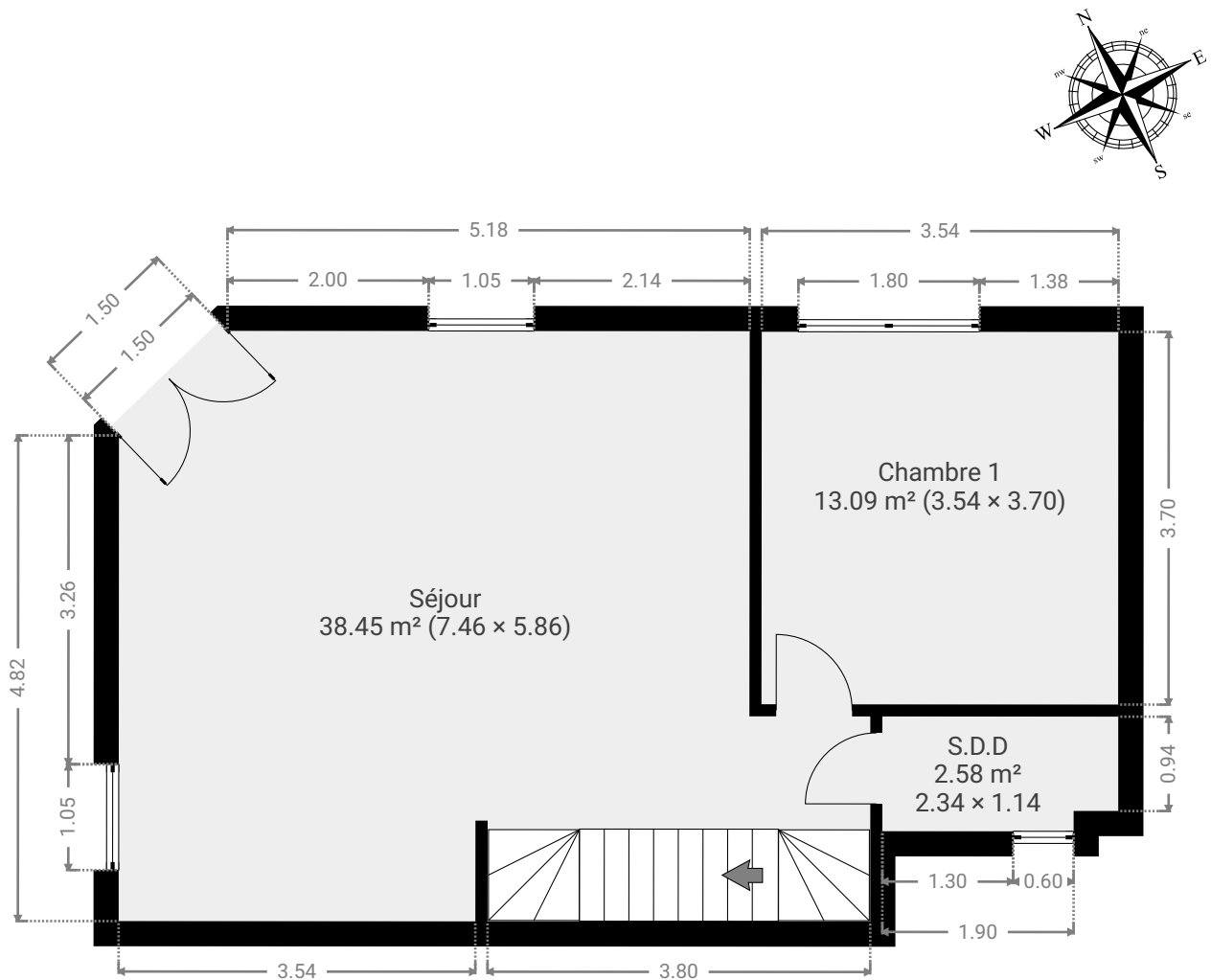
Invalides 144 2ème étage

SURFACE TOTALE : 95.40 m² • SURFACE HABITABLE : 95.40 m² • ÉTAGES : 3 • PIÈCES : 8



▼ 3e étage

SURFACE TOTALE : 54.08 m² • SURFACE HABITABLE : 54.08 m² • PIÈCES : 3

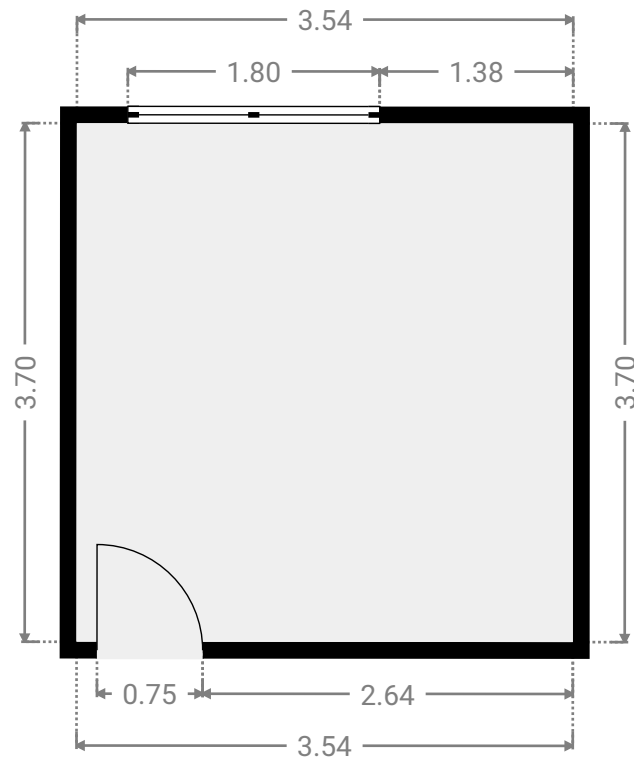
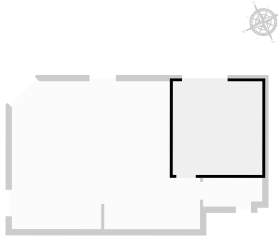


Invalides 144 2ème étage

SURFACE TOTALE : 95.40 m² • SURFACE HABITABLE : 95.40 m² • ÉTAGES : 3 • PIÈCES : 8

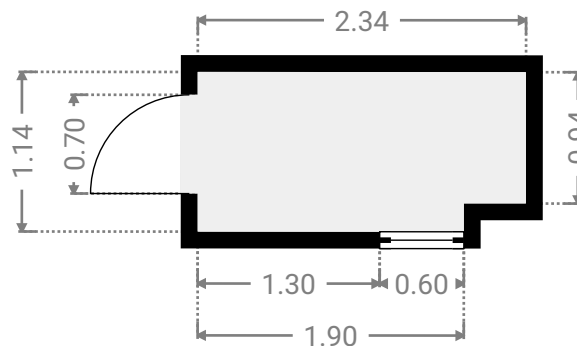
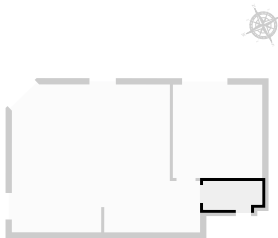
▼ Chambre 1 3e étage

LARGEUR : 3.54 m • LONGUEUR : 3.70 m
SURFACE : 13.09 m² • PÉRIMÈTRE : 14.48 m



▼ S.D.D 3e étage

LARGEUR : 2.34 m • LONGUEUR : 1.14 m
SURFACE : 2.58 m² • PÉRIMÈTRE : 6.96 m



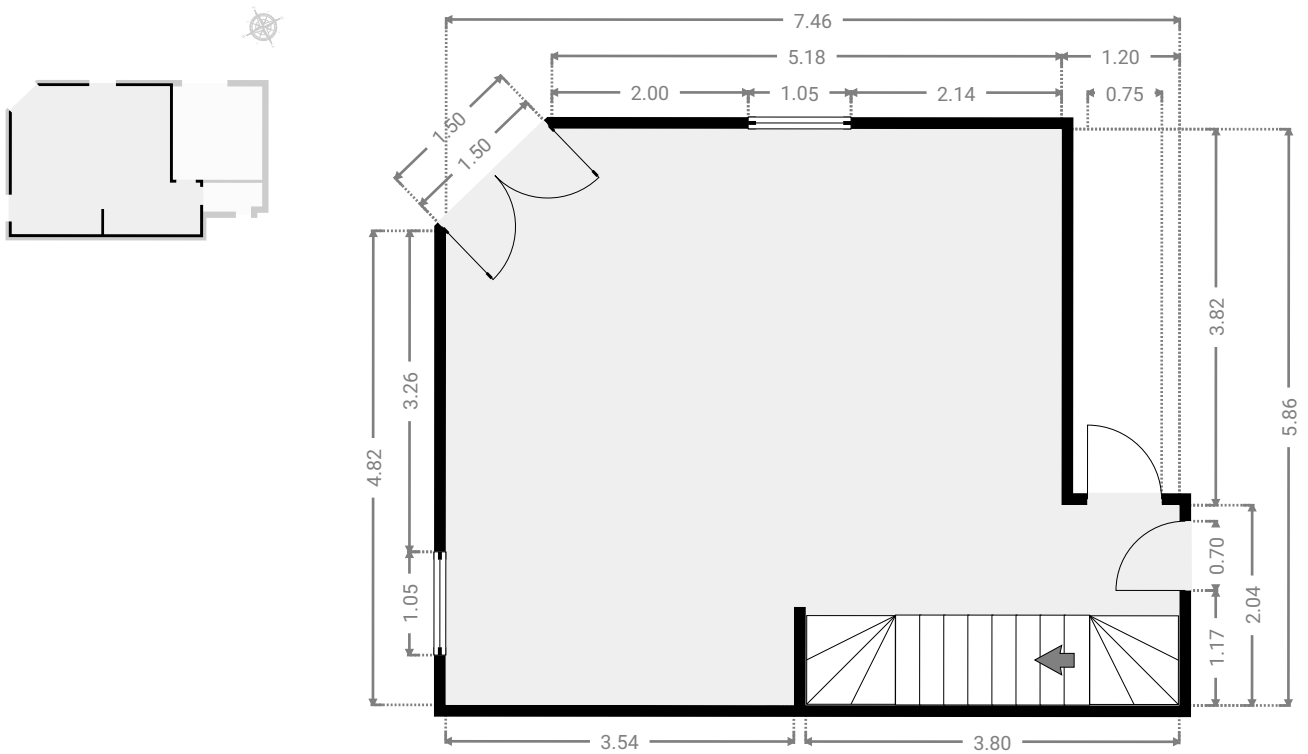
Invalides 144 2ème étage

SURFACE TOTALE : 95.40 m² • SURFACE HABITABLE : 95.40 m² • ÉTAGES : 3 • PIÈCES : 8



▼ Séjour 3e étage

LARGEUR : 7.46 m • LONGUEUR : 5.86 m
SURFACE : 38.45 m² • PÉRIMÈTRE : 28.02 m



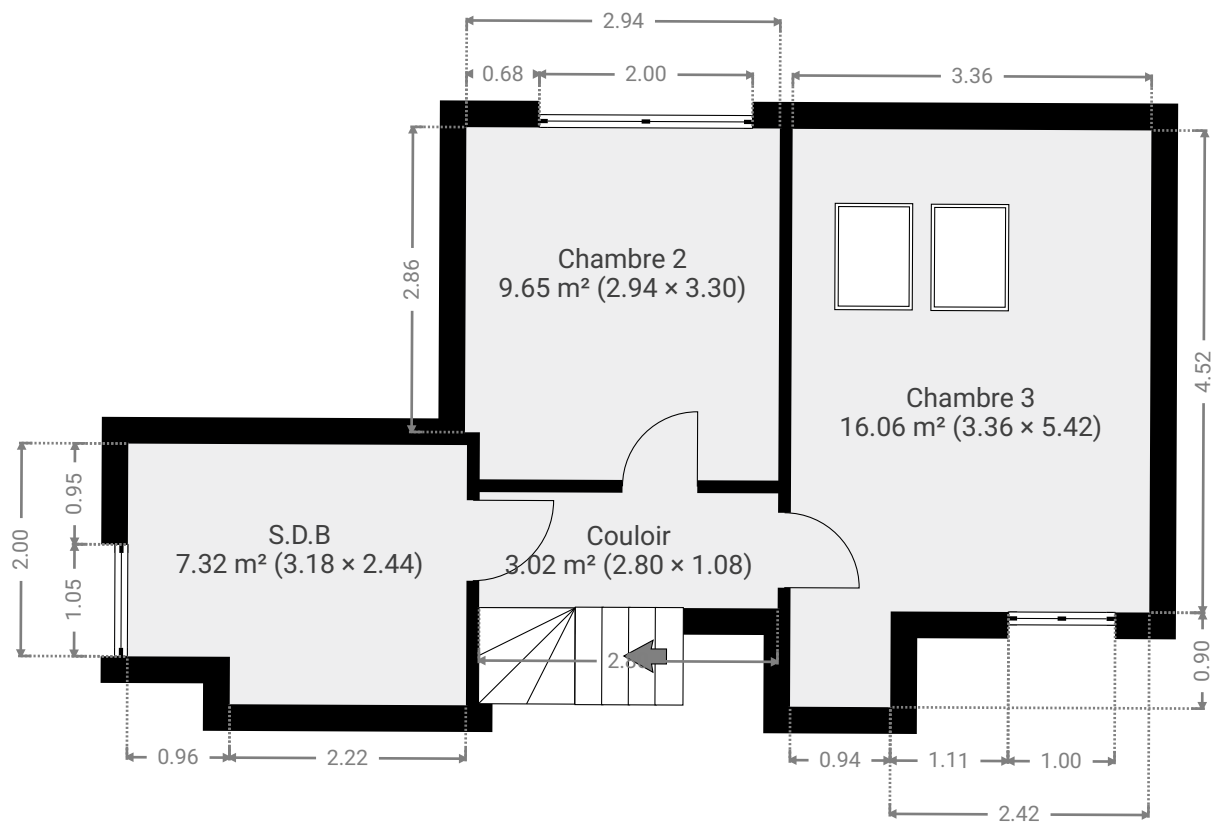
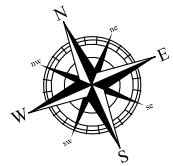
Invalides 144 2ème étage

SURFACE TOTALE : 95.40 m² • SURFACE HABITABLE : 95.40 m² • ÉTAGES : 3 • PIÈCES : 8



▼ 4e étage

SURFACE TOTALE : 36.03 m² • SURFACE HABITABLE : 36.03 m² • PIÈCES : 4

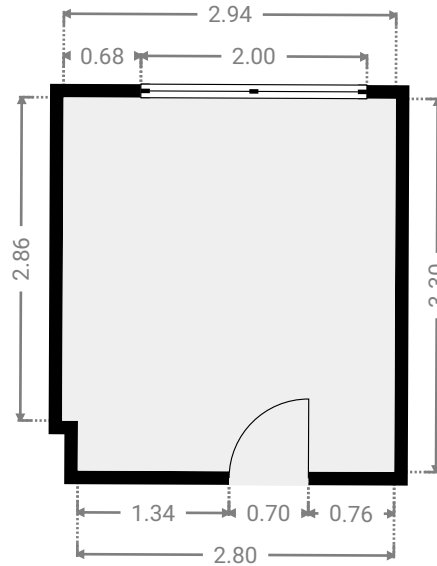
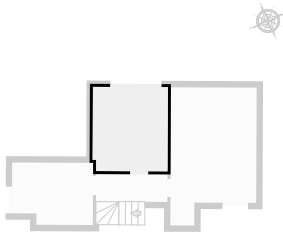


Invalides 144 2ème étage

SURFACE TOTALE : 95.40 m² • SURFACE HABITABLE : 95.40 m² • ÉTAGES : 3 • PIÈCES : 8

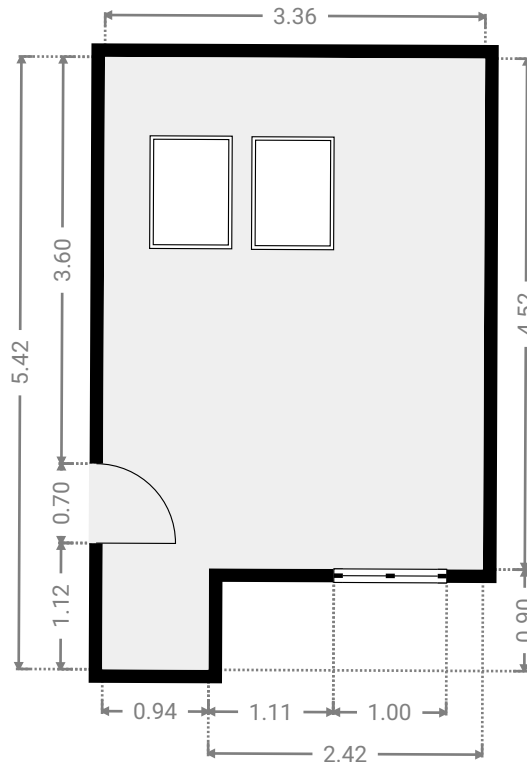
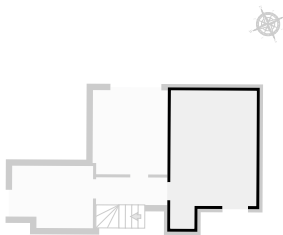
▼ Chambre 2 4e étage

LARGEUR : 2.94 m • LONGUEUR : 3.30 m
SURFACE : 9.65 m² • PÉRIMÈTRE : 12.48 m



▼ Chambre 3 4e étage

LARGEUR : 3.36 m • LONGUEUR : 5.42 m
SURFACE : 16.06 m² • PÉRIMÈTRE : 17.57 m

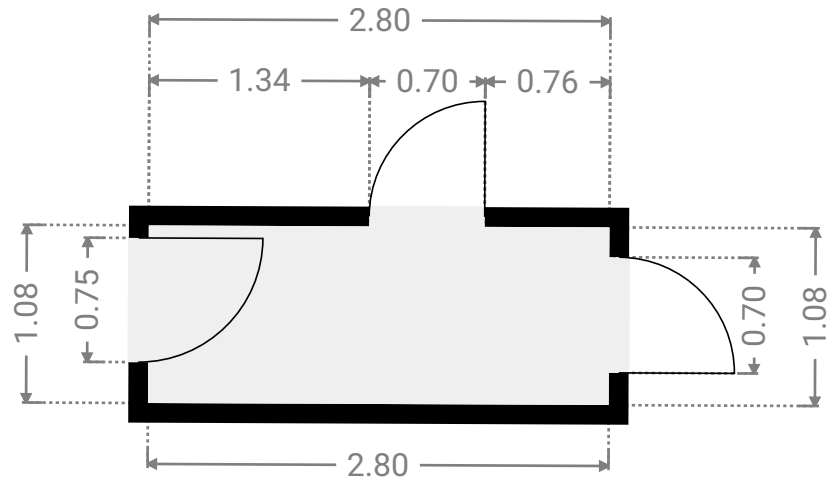
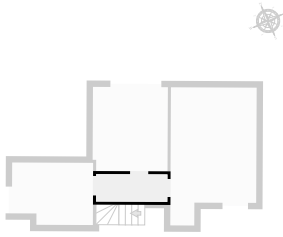


Invalides 144 2ème étage

SURFACE TOTALE : 95.40 m² • SURFACE HABITABLE : 95.40 m² • ÉTAGES : 3 • PIÈCES : 8

▼ Couloir 4e étage

LARGEUR : 2.80 m • LONGUEUR : 1.08 m
SURFACE : 3.02 m² • PÉRIMÈTRE : 7.76 m



▼ S.D.B 4e étage

LARGEUR : 3.18 m • LONGUEUR : 2.44 m
SURFACE : 7.32 m² • PÉRIMÈTRE : 11.23 m

